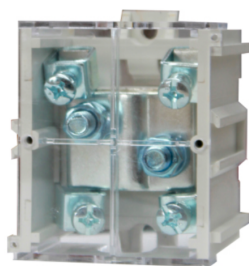


## Блоки распределительные проходные РБП



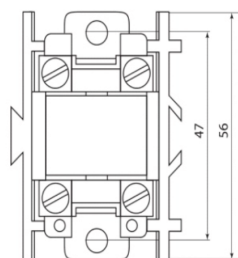
### Описание

Блоки распределительные проходные типа РБП (далее блоки) применяются для выполнения ответвлений от магистральных линий медных и алюминиевых проводов напряжением до 660 В с предварительным снятием изоляции на месте установки без разрезания центрального проводника. Контактная группа блоков РБП изготовлена из луженой латуни, его корпус – из высококачественного поликарбоната, устойчивого к воздействию широкого спектра температур.

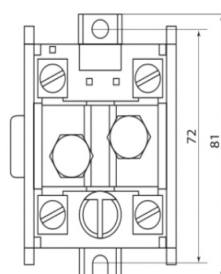
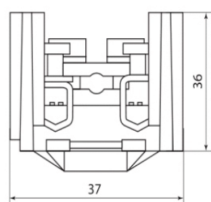
### Технические характеристики

	РБП 35	РБП 95
Номинальное рабочее напряжение $U_n$ , В	230/400	230/400
Номинальное напряжение изоляции $U_i$ , В	500	630
Номинальный ток $I_n$ , А	125 (для центральной жилы) 50 (для отводных проводников)	232 (для центральной жилы) 100 (для отводных проводников)
Сечение подключаемых проводников (медь/алюминий), мм <sup>2</sup>	4-35/4-35 (для центральной жилы) 1,5-6/1,5-6 (для отводных проводников)	16-95/16-95 (для центральной жилы) 6-16/6-16 (для отводных проводников)
Диапазон рабочих температур, °С	-40...+50	
Материал зажима/корпуса	луженая латунь/поликарбонат	
Степень защиты (с защитной крышкой/без защитной крышки)	IP20/IP00	
Способ установки	на монтажную поверхность или на din-рейку	

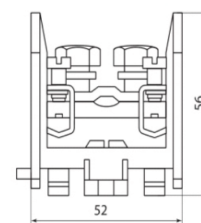
### Габаритные размеры



РБП 35



РБП 95



### Ассортимент

Наименование	Артикул
Распределительный блок проходной РБП35 с крышкой (SVK35)	SVK35
Распределительный блок проходной РБП95 с крышкой (SVK95)	SVK95